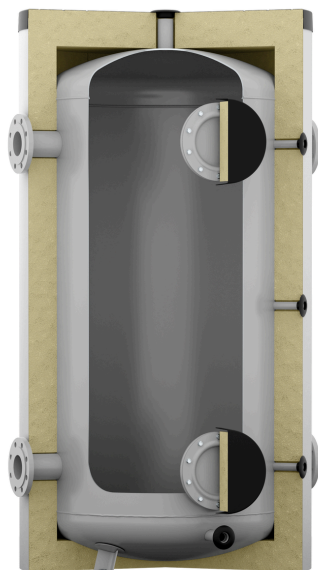


Storatherm Heat HF 1000/R2_C, vyrovnávací zásobník pre vykurovacie a chladiace systémy, sivá, 10 bar



Číslo výrobku: 7353700



Vlastnosti

Typ	HF 1000/R2_C
Farba	sivá
Typ izolácie	Fóliový plášť
Húbka izolácie	100 mm
Trieda energetickej efektívnosti	C
Menovitý obsah	897 l
Počet objímok	4 St.
Prevádzková teplota	95 °C
Max. príp. prevádzkový pretlak	10 bar
Prevádzkový pretlak	10 bar
Prípojka nástavec/príruba	DN125/PN16
Anschluss Flansch EFHR (berechnen)	DN180
Nástavec EEHR	G 1 1/2"
Straty udržania tepla	141 W
Priemer	990 mm
Priemer bez izolácie	790 mm
Max. výška	2137 mm
Výška bez izolácie	2115 mm
Šírka	1074 mm
Hĺbka	1025 mm
Miera sklopenia cca.	2181 mm
Hmotnosť	221,00 kg

popis

Storatherm Heat

Akumulačná nádrž na uskladnenie vykurovacej a chladiacej vody.

Rady prípojovacích hrdiel (DIN EN 1092-1) pre generátory tepla a spotrebiče sú usporiadané oproti sebe ako nabijacie a vybíjacie hrdlá. Medzi týmito radmi pripojovacích rúrok sa nachádzajú aj vertikálne usporiadané skrutkovacie možnosti pre objímky snímačov, teplomerov a podobne (3 x Rp 1 1/2, 1 x Rp 1). Okrem toho sú k dispozícii dve prírubové pripojenia DN 180.

Zásobník vyrobený z ocele S235JR + AR, bez vnútornej úpravy, chránený proti vonkajšej korózii.

Vyrovnávacie nádrže do 1 000 litrov izolované so 100 mm, vyrovnávacie nádrže nad 1000 litrov so 120 mm odnímateľnou penovou izoláciou, podľa DIN 4102-1 trieda stavebných materiálov B2. Zásobník s izoláciou k dispozícii v triede energetickej účinnosti C.

Straty udržania tepla sú zistené na externe certifikovaných skúšobných stanovištiach.