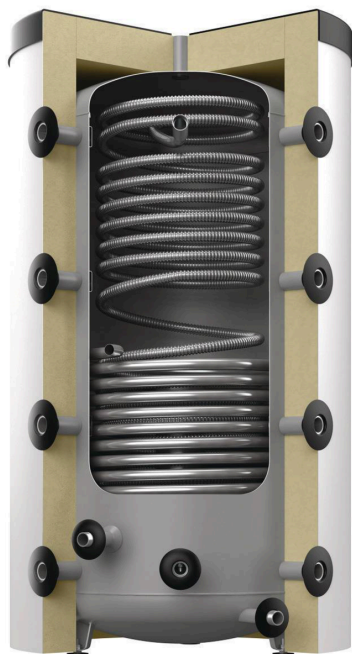


# Storatherm Heat Combi HC 800/1\_C, kombinovaný hygienický zásobník s Fóliový plášť, strieborná, 3 bar

Číslo výrobku: 7859300

reflex

Thinking solutions.



## Vlastnosti

Typ	HC 800/1_C
Farba	strieborná
Typ izolácie	Fóliový plášť
Húbka izolácie	120 mm
Trieda energetickej efektívnosti	C
Menovitý obsah	715 l
Menovitý obsah vlnovitej trubky	19 l
Počet objímok	10 St.
Prevádzková teplota	95 °C
Prípust. prevádzková teplota výmenníka tepla	110 °C
Max. príp. prevádzkový pretlak	3 bar
Príp. prevádzkový tlak výmenníka tepla	3 bar
Príp. prevádzkový tlak vlnovitej trubky	6 bar
Prevádzkový pretlak	3 bar
Prípojka nástavec/príruba	G 1 1/2"
Nástavec EEHR	G 1 1/2"
Prípojka pitnej vody	Rp 1 1/4"
Prípojka Vykurovací plocha(y)	R 1 1/4"
Prípojka studenej vody/teplej vody	Rp 1 1/4"
Straty udržania tepla	132 W
Vykurovací plocha hore	2,66 m <sup>2</sup>
Priemer	1028 mm
Priemer bez izolácie	790 mm
Max. výška	1847 mm
Výška bez izolácie	1845 mm
Miera sklopenia cca.	1921 mm
Hmotnosť	131,00 kg

## popis

### Storatherm Heat Combi

Kombinovaný zásobník na akumuláciu vykurovacej a chladiacej vody a na ohrev pitnej vody pomocou prietokového princípu. Voliteľný vo zvislej verzii s jedným / dvoma vnútornými výmenníkmi tepla pre integráciu externých zdrojov energie. Vstavaný prietokový ohrievač vody je navrhnutý ako vlnitá rúrka z nehrdzavejúcej ocele. Spiatočka kúrenia sa privádza do zásobníka stratifikačným potrubím. Dve pripojenia umožňujú flexibilné umiestnenie teplotných senzorov.

Zásobník vyrobený z ocele S235JR + AR, bez vnútornej úpravy, chránený proti vonkajšej korózii.

Vyrovňavacie nádrže do 1 000 litrov izolované so 100 mm, vyrovňavacie nádrže nad 1000 litrov so 120 mm odnímateľnou penovou izoláciou, podľa DIN 4102-1 trieda stavebných materiálov B2. Zásobník s izoláciou k dispozícii v triede energetickej účinnosti C.

Straty udržania tepla sú zistené na externe certifikovaných skúšobných stanovištiach.