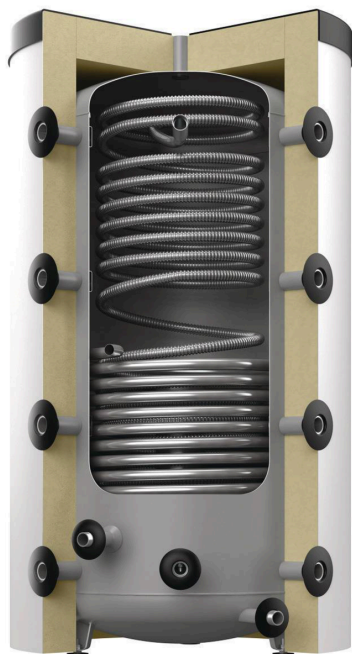


Storatherm Heat Combi HC 1000/1_C, kombinovaný hygienický zásobník s Fóliový plášť, strieborná, 3 bar

Číslo výrobku: 7859400

reflex

Thinking solutions.



Vlastnosti

Typ	HC 1000/1_C
Farba	strieborná
Typ izolácie	Fóliový plášť
Húbka izolácie	120 mm
Trieda energetickej efektívnosti	C
Menovitý obsah	844 l
Menovitý obsah vlnovitej trubky	19 l
Počet objímok	10 St.
Prevádzková teplota	95 °C
Prípust. prevádzková teplota výmenníka tepla	110 °C
Max. príp. prevádzkový pretlak	3 bar
Príp. prevádzkový tlak výmenníka tepla	3 bar
Príp. prevádzkový tlak vlnovitej trubky	6 bar
Prevádzkový pretlak	3 bar
Prípojka nástavec/príruba	G 1 1/2"
Nástavec EEHR	G 1 1/2"
Prípojka pitnej vody	Rp 1 1/4"
Prípojka Vykurovací plocha(y)	R 1 1/4"
Prípojka studenej vody/teplej vody	Rp 1 1/4"
Straty udržania tepla	141 W
Vykurovací plocha hore	2,66 m ²
Priemer	1028 mm
Priemer bez izolácie	790 mm
Max. výška	2142 mm
Výška bez izolácie	2135 mm
Miera sklopenia cca.	2201 mm
Hmotnosť	152,00 kg

popis

Storatherm Heat Combi

Kombinovaný zásobník na akumuláciu vykurovacej a chladiacej vody a na ohrev pitnej vody pomocou prietokového princípu. Voliteľný vo zvislej verzii s jedným / dvoma vnútornými výmenníkmi tepla pre integráciu externých zdrojov energie. Vstavaný prietokový ohrievač vody je navrhnutý ako vlnitá rúrka z nehrdzavejúcej ocele. Spiatočka kúrenia sa privádza do zásobníka stratifikačným potrubím. Dve pripojenia umožňujú flexibilné umiestnenie teplotných senzorov.

Zásobník vyrobený z ocele S235JR + AR, bez vnútornej úpravy, chránený proti vonkajšej korózii.

Vyrovňavacie nádrže do 1 000 litrov izolované so 100 mm, vyrovňavacie nádrže nad 1000 litrov so 120 mm odnímateľnou penovou izoláciou, podľa DIN 4102-1 trieda stavebných materiálov B2. Zásobník s izoláciou k dispozícii v triede energetickej účinnosti C.

Straty udržania tepla sú zistené na externe certifikovaných skúšobných stanovištiach.